

OTR RADIAL

G-PRO 580

PRINCIPAIS CARACTERÍSTICAS

Banda de rodagem em formato direcional que garante excelente tração e aderência.

Ombros e laterais reforçados proporcionam estabilidade e controle de manobra devido ao largo footprint.

Carcaça reforçada e sulcos extra profundos combinados ao seu composto especial, garantem maior durabilidade e horas trabalhadas.

Desenho otimizado do ombro e composto especial da lateral proporciona uma excelente performance mesmo nas piores condições.



 **GRIPMASTER**

APLICAÇÕES:  

MEDIDA	RESISTÊNCIA	TIPO	ARO PADRÃO	DIMENSÕES			CAPACIDADE DE CARGA	PRESSÃO
				DIÂMETRO EXTERNO	LARGURA DA SEÇÃO	PROFUNDIDADE DO SULCO		
				(pol.)	(mm.)	(mm.)	(mm.)	10 km/h (kg.)
20.5R25	★★	TL	17.00	1.530	525	72	11500	94
23.5R25	★★	TL	19.50	1.650	605	77	14500	94
26.5R25	★★	TL	22.00	1.775	675	85	18500	94
29.5R25	★★	TL	25.00	1.880	750	98	22400	94

CONHEÇA NOSSO PORTFÓLIO COMPLETO DE MINERAÇÃO E GARANTA O MELHOR CUSTO/HORA PARA SUA OPERAÇÃO

LINHA RADIAL

E-3



**G PRO MINE
130GR**

33.25R29

E-3/L-3



G PRO 390

17.5R25
20.5R25
23.5R25
26.5R25
29.5R25

E-4



G MINE 900

12.00R24



G PRO 490

16.00R25



**G PRO MINE
142GR**

24.00R35 E-4



**G PRO MINE
141GR**

26.5R25
29.5R25

L-4



**G PRO MINE
240GR**

26.5R25
29.5R25

E-4/L-4



**G PRO MINE
1140GR**

35/65R33

L-5



G PRO 580

20.5R25
23.5R25
26.5R25
29.5R25

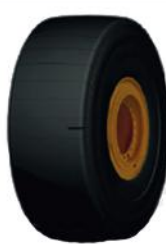
L-5S

PNEU PARA APLICAÇÃO EM MINA SUBTERRÂNEA



**G-PREMIUM
250BR**

23.5R25
26.5R25
29.5R25



**G-PREMIUM
250SXR**

23.5R25
26.5R25
29.5R25
29.5R29



LINHA DIAGONAL

E-3



G-PRO MINE 391

16.00-25

L-5



L5 G

20.5-25 20PR
23.5-25 20PR
26.5-25 28PR
29.5-25 28PR
35/65-33 42PR

Desde 2005, a Gripmaster® vem crescendo para se tornar uma das melhores marcas globais de pneus off-road, baseada em performance, no mercado. Com plantas de produção na China e na Índia, países líderes mundiais em qualidade e capacidade de produção, nossos pneus são produzidos de acordo com os mais rigorosos padrões de qualidade e devidamente certificados.

NOSSOS DIFERENCIAIS

SOMOS RECONHECIDOS COMO UMA MARCA ESPECIALISTA EM OFF ROAD POR:

- Ter um dos maiores portfólios do mercado fora de estrada, para todos os segmentos;
- Oferecer um suporte técnico exclusivo com gerenciamento de performance;
- Estar comprometido em produzir os melhores pneus sob os mais rigorosos padrões de qualidade, com consistência e segurança.

